

Overzicht

ref.	productomschrijving	stomamaat	verp. per	ref.	productomschrijving	stomamaat	verp. per	
Moderma Flex SoftFlex				Moderma Flex met flexibele plakrand Flextend				
met compartimenten				met compartimenten				
compartimenten, zacht afvoerkraantje, zelf te knippen/ voorgestante huidplak				compartimenten, zacht afvoerkraantje, zelf te knippen/voorgestante huidplak met flexibele plakrand				
▼ <i>beige</i> ▼ <i>transparant</i>				▼ <i>beige</i> ▼ <i>transparant</i>				
2919055	2959055	midi	15-55 mm	10	2909064	2949064	midi 15-64 mm	10
2919120		midi	20 mm	10	2909120	2949120	midi 20 mm	10
2919125		midi	25 mm	10	2909125	2949125	midi 25 mm	10
2919130		midi	30 mm	10	2909130	2949130	midi 30 mm	10
2919135		midi	35 mm	10	2909135	2949135	midi 35 mm	10
					2909140	2949140	midi 40 mm	10
Convex				Convex				
compartimenten, zacht afvoerkraantje, zelf te knippen/ voorgestante huidplak				compartimenten, zacht afvoerkraantje, zelf te knippen/ voorgestante huidplak met flexibele plakrand				
▼ <i>beige</i> ▼ <i>transparant</i>				▼ <i>beige</i> ▼ <i>transparant</i>				
2929025	2939025	midi	15-25 mm	10	2969025	2979025	midi 15-25 mm	10
2929038	2939038	midi	15-38 mm	10	2969038	2979038	midi 15-38 mm	10
2929120	2939120	midi	20 mm	10	2969120	2979120	midi 20 mm	10
2929125	2939125	midi	25 mm	10	2969125	2979125	midi 25 mm	10
2929130	2939130	midi	30 mm	10	2969130	2979130	midi 30 mm	10
2929135	2939135	midi	35 mm	10	2969135	2979135	midi 35 mm	10
					2969140	2979140	midi 40 mm	10
zonder compartimenten				zonder compartimenten				
symmetrisch, zelf te knippen/voorgestante huidplak				symmetrisch, zelf te knippen/ voorgestante huidplak met flexibele plakrand				
▼ <i>beige</i> ▼ <i>transparant</i>				▼ <i>beige</i> ▼ <i>transparant</i>				
29100	29500	midi	15-55 mm	20	29000	29400	midi 15-64 mm	10
29120		midi	20 mm	20	29020	29420	midi 20 mm	10
29125		midi	25 mm	20	29025	29425	midi 25 mm	10
29130		midi	30 mm	20	29030	29430	midi 30 mm	10
29135		midi	35 mm	20	29035	29435	midi 35 mm	10
					29040	29440	midi 40 mm	10
Convex				Convex				
symmetrisch, zelf te knippen/voorgestante huidplak				symmetrisch, zelf te knippen/ voorgestante huidplak met flexibele plakrand				
▼ <i>beige</i> ▼ <i>transparant</i>				▼ <i>beige</i> ▼ <i>transparant</i>				
29200	29300	midi	15-25 mm	10	29600	29700	midi 15-25 mm	10
29201	29301	midi	15-38 mm	10	29601	29701	midi 15-38 mm	10
29220	29320	midi	20 mm	10	29620	29720	midi 20 mm	10
29225	29325	midi	25 mm	10	29625	29725	midi 25 mm	10
29230	29330	midi	30 mm	10	29630	29730	midi 30 mm	10
29235	29335	midi	35 mm	10	29635	29735	midi 35 mm	10
					29640	29740	midi 40 mm	10

Wilt u meer weten?

Onze mensen staan klaar om uw vragen te beantwoorden en deskundig advies te geven.

U kunt gratis bellen naar:
0800 02 303 52.

Hollister bv

Postbus 2662

3800 GE Amersfoort

Tel: (033) 45 01 000

klantenservice@hollister.com

www.hollister.nl

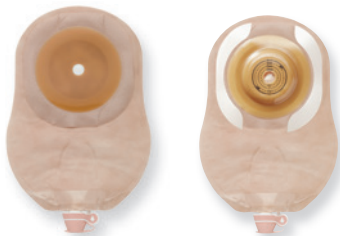


Moderma Flex Urostoma

Eéndelig opvangsysteem met
vlakke en convexe huidplak

Hollister
EducationTM





U kunt er elke dag op vertrouwen

- Huidvriendelijke opvangzakjes
- Ontziet de huid dankzij de unieke huidplaktechnologie
- Nagenoeg onzichtbaar onder kleding (ultraplat systeem!)
- Makkelijk te legen
- Flexibel bij elke lichaamsbeweging
- Het afvoerkraantje is makkelijk te bedienen
- Voldoende opvangcapaciteit

Praktische tips

Op Moderma Flex Urostoma kunt u elke dag vertrouwen. Onderstaande tips kunnen u bij het dagelijks gebruik van pas komen.

Voeding

- Eet gevarieerde, uitgebalanceerde voeding.
- Eet langzaam en kauw het voedsel goed.
- Drink voldoende: 1,5- 2 l per dag.

Voor de nacht

- 's Nachts kunt u het beste uw opvangsysteem (of stomazakje) door-koppelen aan een urineopvangzak.

Kleding

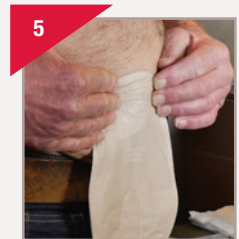
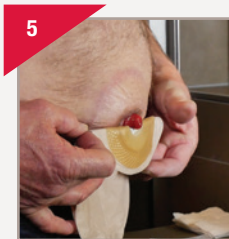
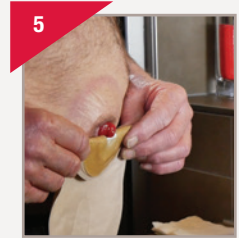
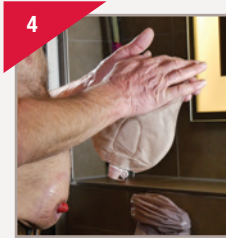
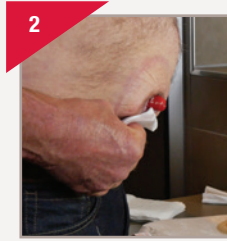
- Na de stomaoperatie kunt u gewoon weer uw favoriete kleding dragen. Wat u ook draagt, het opvangmateriaal is nagenoeg onzichtbaar.
- Zwemkleding voor dames: u kunt het beste een badpak met verschillende motieven en kleuren dragen.
- Zwemkleding voor heren: u kunt het beste een iets wijdere zwembroek dragen.

Werken en vakantie

- Neem altijd extra opvangmateriaal mee, bijvoorbeeld in een handtas of de binnenzak van een colbert.
- Laat opvangmateriaal nooit in de zon liggen, dit kan nadelige effecten hebben op de plakkracht en werking van de huidplak.
- Zorg dat er op uw werk een afvalbak bij het toilet staat.

Lichaamsbeweging

- U kunt gewoon bewegen.
- Vermijd extreem ruwe en zware sporten.
- Leeg het opvangzakje voordat u gaat zwemmen of sporten.



Verwijderen van het opvangmateriaal

- 1.** Verwijder de huidplak van boven naar beneden, eventueel met behulp van een vochtig gaasje of vochtig toiletpapier. Zo laat de huidplak gemakkelijker los. Duw de huid los van de huidplak en ondersteun de huid. Trek nooit aan de huidplak!
- 2.** Maak de huid rondom de stoma schoon met vochtige gaasjes of vochtig toiletpapier. Droog de huid door te deppen met een gaasje of toiletpapier. Eventuele huidplakresten kunt u laten zitten; deze verdwijnen vanzelf na de volgende wisseling van het opvangmateriaal.
- 3.** Maakt u gebruik van een huidplak die u zelf op maat kunt knippen? Bepaal dan eerst de juiste maat voor de opening in de huidplak. Gebruik daarvoor zo nodig een stomamal. Met een gebogen schaartje kunt u vervolgens langs deze stomamal de huidplak op maat knippen.

Aanbrengen van het opvangmateriaal

- 4.** Maak de huidplak zo soepel mogelijk door deze voor te verwarmen tussen de handen of onder de kleding. Verwijder vervolgens de beschermfolie.
- 5.** Vouw de huidplak dubbel en breng de huidplak van onder naar boven aan. De ruimte tussen de stoma en de huidplak mag 1-2 mm bedragen. Modelleer de huidplak rondom de stoma, zodat die goed aansluit op de huid.
- 6.** Houd na het aanbrengen ong. 30 seconden uw hand op het opvangmateriaal voor een goede hechting.

Aanbrengen connector en urineopvangzak

- 7.** Pak een los tussenstukje uit de doos. Klik het tussenstukje op het uiteinde van het afvoerkraantje. Sluit de urine-of nachtzak aan door de conus stevig in het tussenstukje te drukken. Draai het afvoerkraantje open, zodat u aan de voorkant de druppel kunt zien